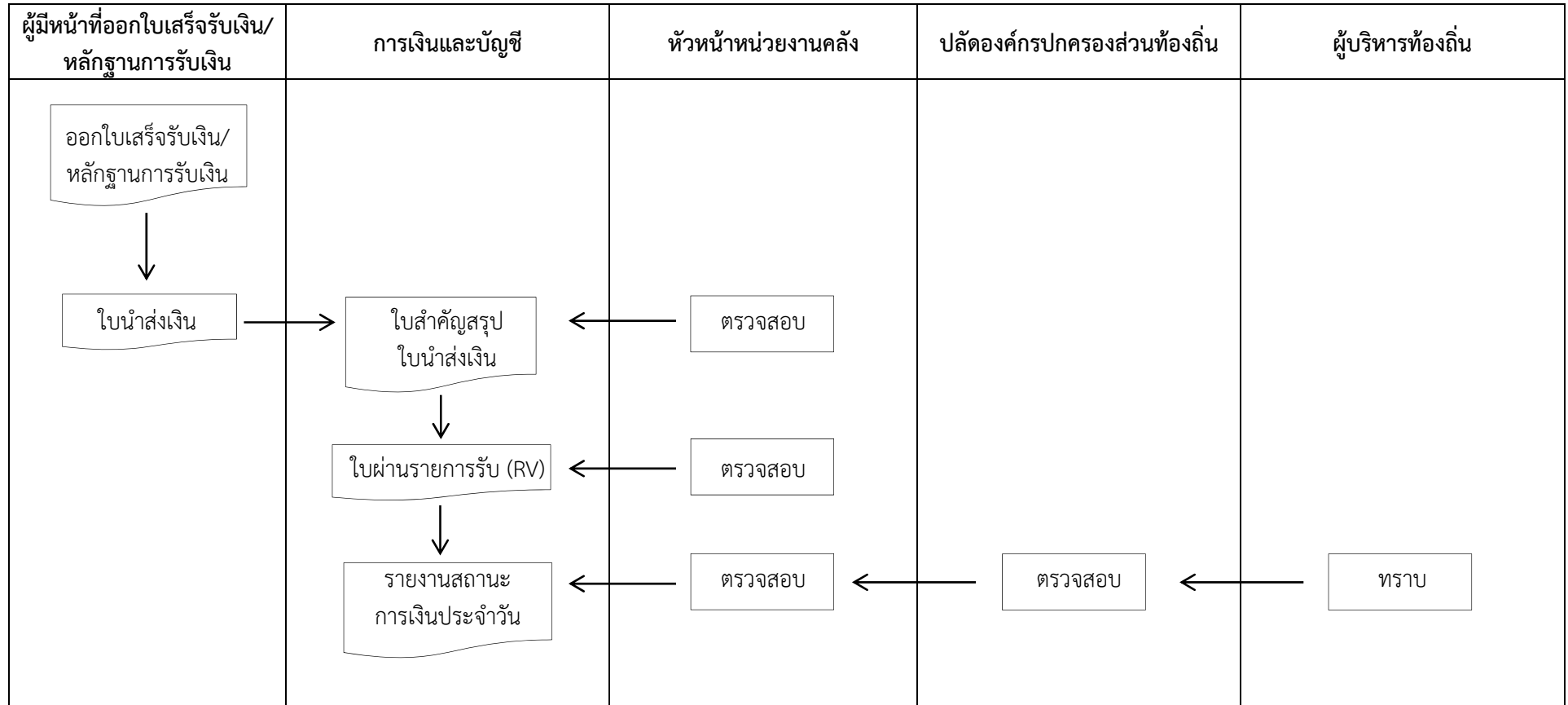


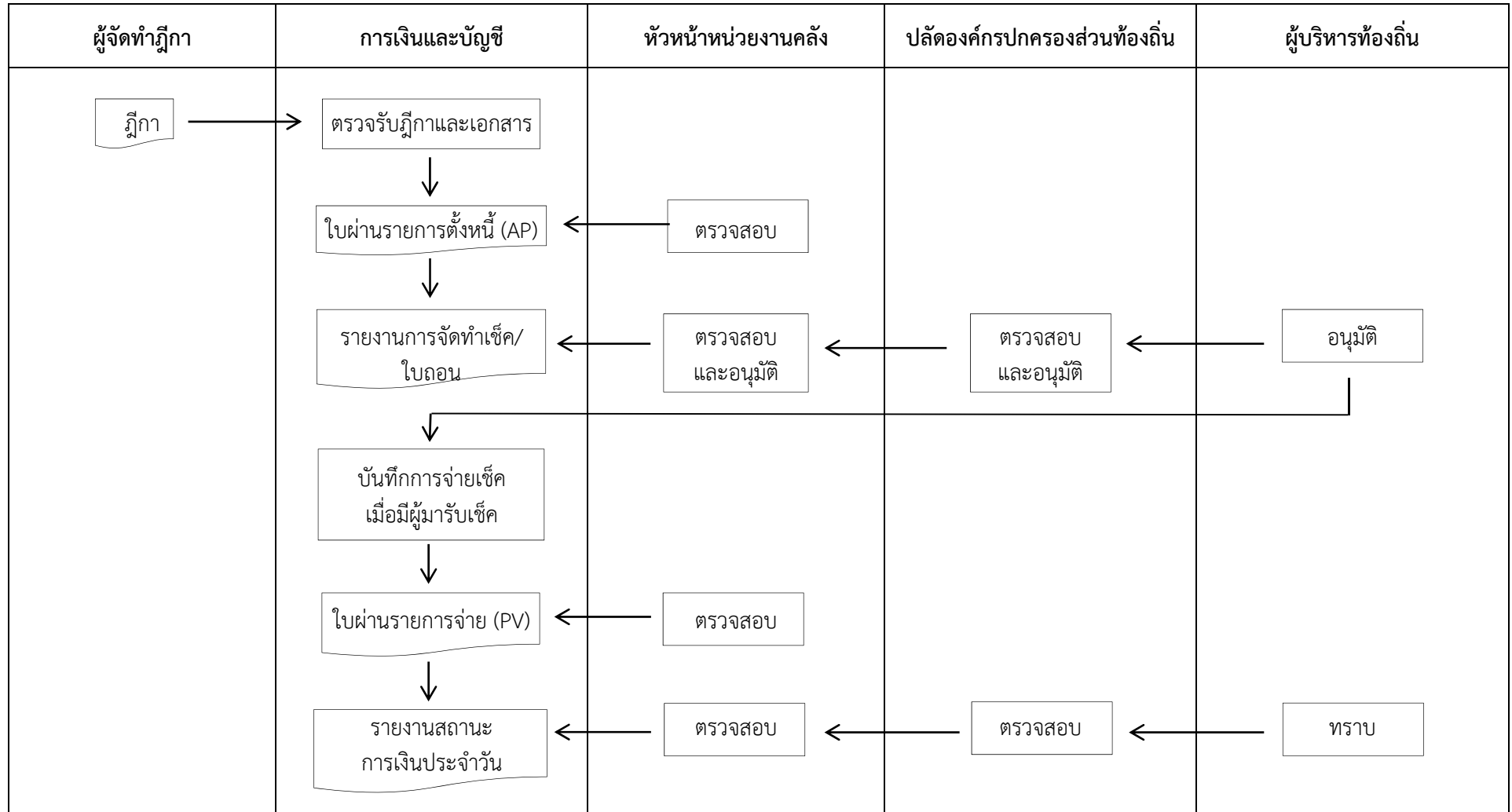
กระบวนการบันทึกบัญชี  
รายงานการเงิน  
และการตรวจสอบ  
ขององค์กรปกครองส่วนท้องถิ่น

กระบวนการบันทึกบัญชี รายงานการเงิน และการตรวจสอบขององค์กรปกครองส่วนท้องถิ่น  
ด้านการรับเงิน



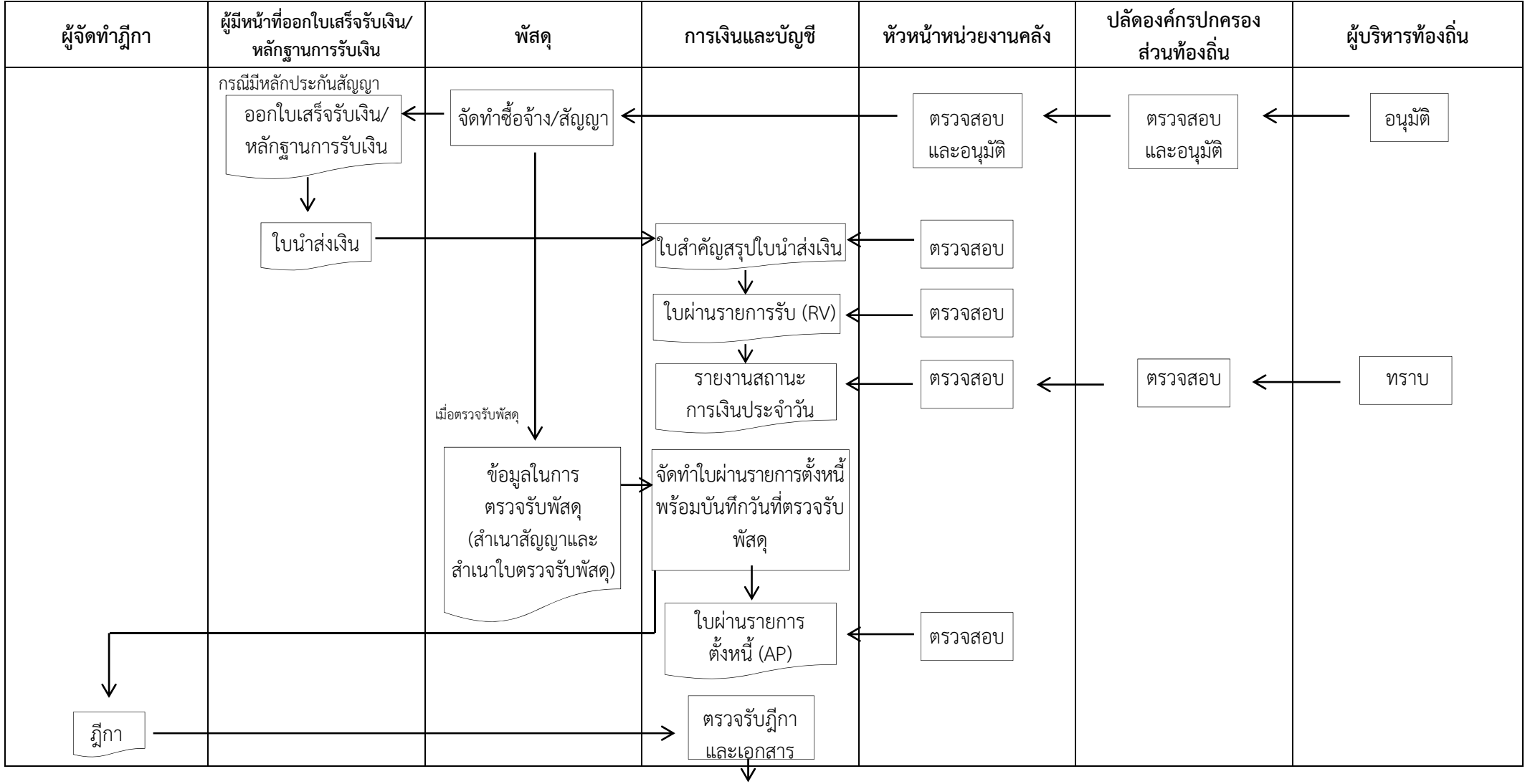
การจัดเรียงเอกสารเพื่อการตรวจสอบ 1. ใบผ่านรายการรับ 2. ใบสำคัญสรุบบินำส่งเงิน 3. ใบนำส่งเงิน 4. สำเนาใบเสร็จรับเงิน/หลักฐานการรับเงิน 5. เอกสารประกอบอื่นใด (ถ้ามี)

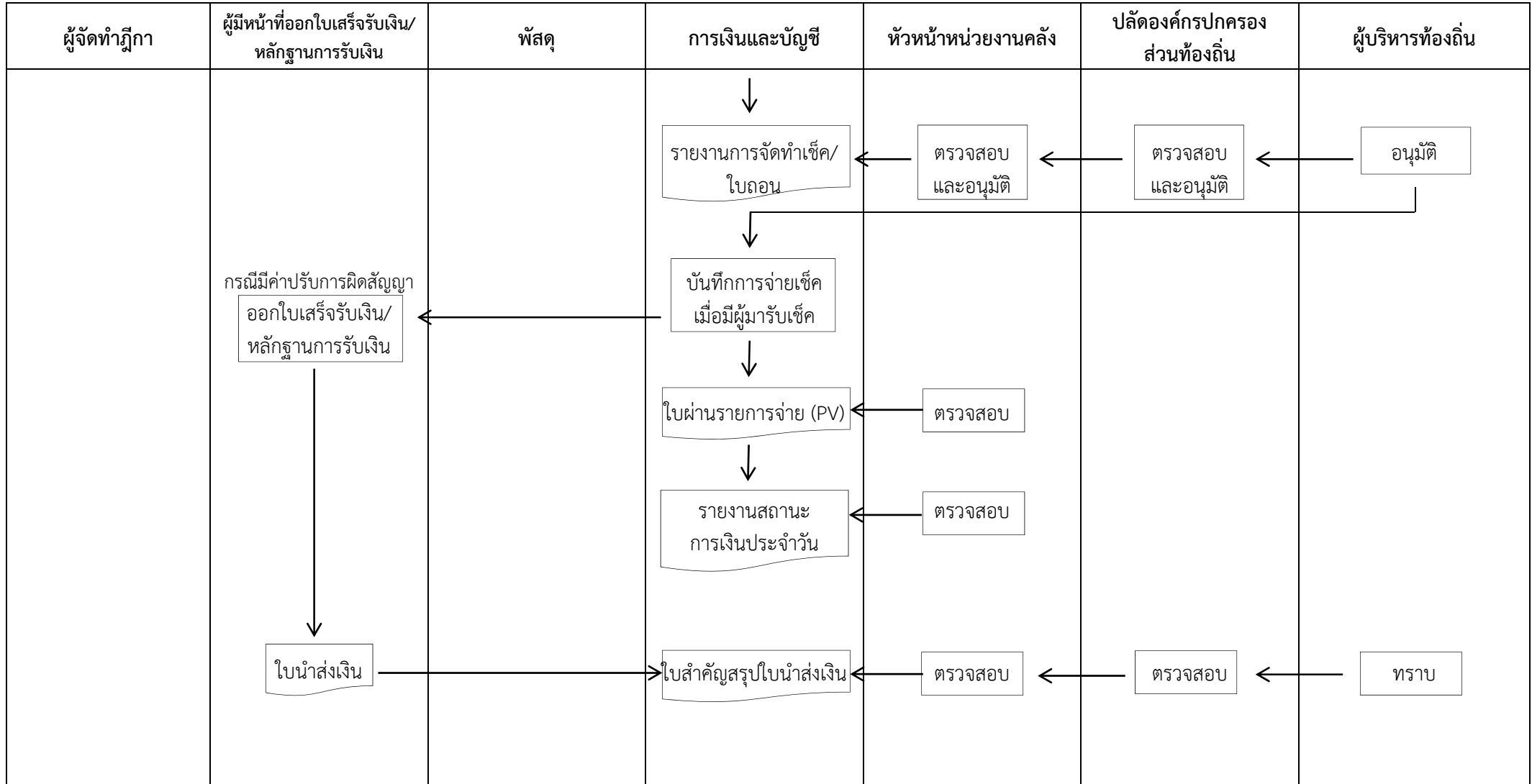
กระบวนการบันทึกบัญชี รายงานการเงิน และการตรวจสอบขององค์กรปกครองส่วนท้องถิ่น  
ด้านการจ่ายเงิน - กรณีไม่มีการจัดซื้อจัดจ้าง



การจัดเรียงเอกสารการเพื่อการตรวจสอบ 1. ใบผ่านรายการจ่าย 2. ฎีกา 3. ใบผ่านรายการตั้งหนี้ 4. เอกสารประกอบการจ่ายเงิน

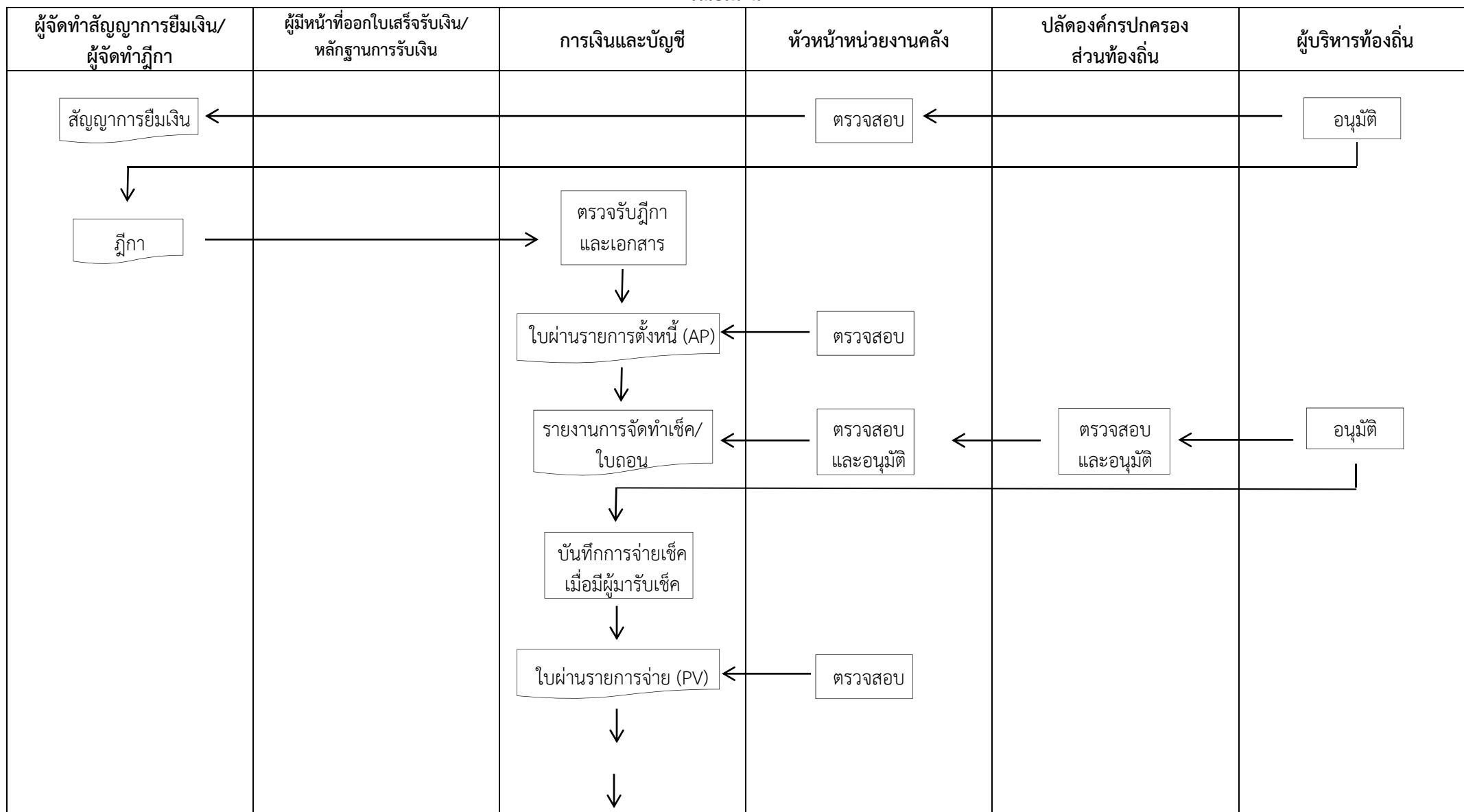
กระบวนการบันทึกบัญชี รายงานการเงิน และการตรวจสอบขององค์กรปกครองส่วนท้องถิ่น  
ด้านการจ่ายเงิน - กรณีมีการจัดซื้อจัดจ้าง

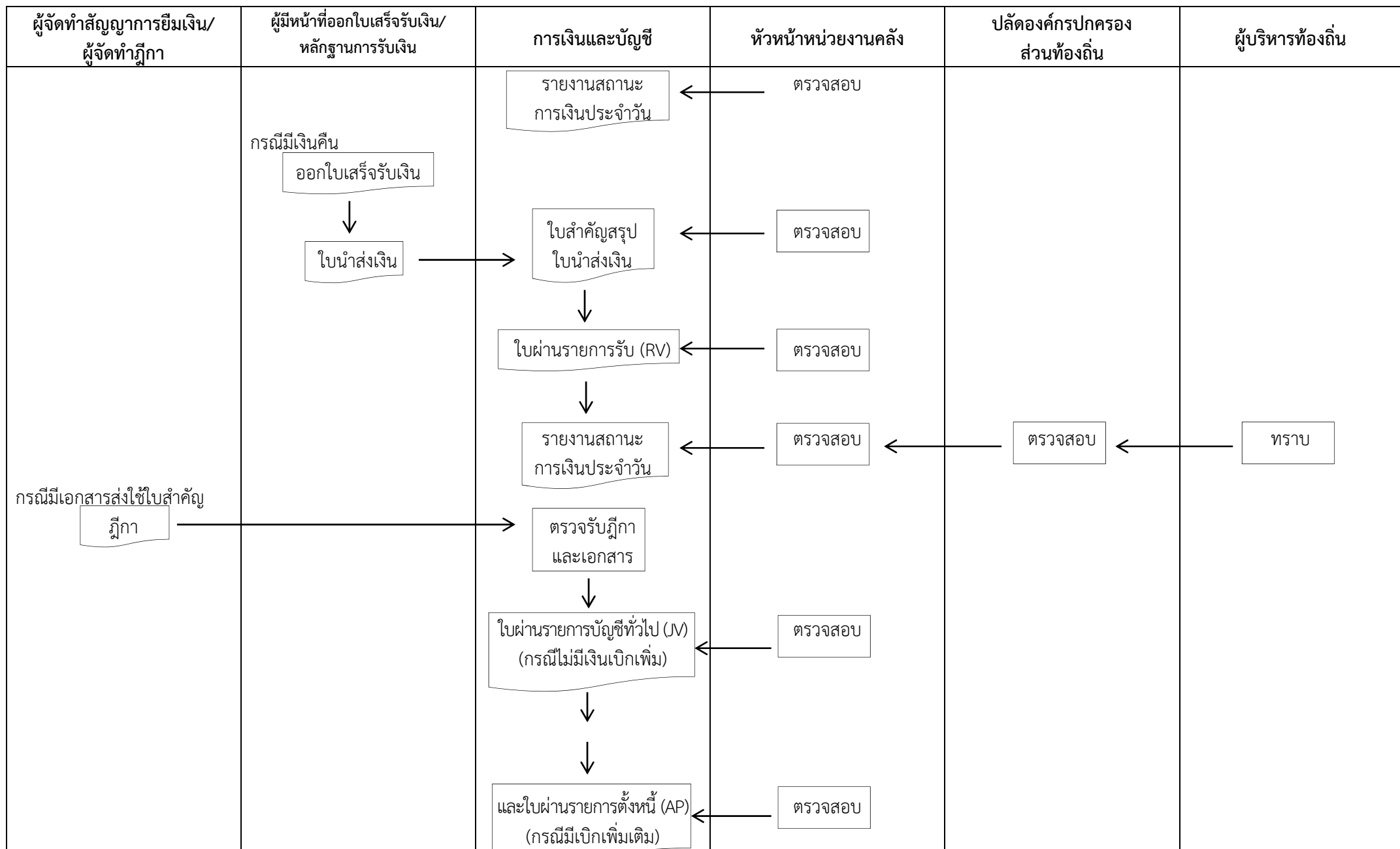




การจัดเรียงเอกสารเพื่อการตรวจสอบ 1. ใบผ่านรายการจ่าย 2. ฎีกา 3. ใบผ่านรายการตั้งหนี้ 4. เอกสารประกอบการจ่ายเงิน

กระบวนการบันทึกบัญชี รายงานการเงิน และการตรวจสอบขององค์กรปกครองส่วนท้องถิ่น  
กรณียืมเงิน





ผู้จัดทำสัญญาการยืมเงิน/ ผู้จัดทำฎีกา	ผู้มีหน้าที่ออกใบเสร็จรับเงิน/ หลักฐานการรับเงิน	การเงินและบัญชี	หัวหน้าหน่วยงานคลัง	ปลัดองค์การปกครอง ส่วนท้องถิ่น	ผู้บริหารท้องถิ่น
		<p style="text-align: center;">↓</p> <div style="border: 1px solid black; padding: 5px; width: fit-content; margin: 0 auto;">รายงานการจัดทำเช็ค/ ใบถอน</div> <p style="text-align: center;">↓</p>	<div style="border: 1px solid black; padding: 5px; width: fit-content; margin: 0 auto;">ตรวจสอบ และอนุมัติ</div>	<div style="border: 1px solid black; padding: 5px; width: fit-content; margin: 0 auto;">ตรวจสอบ และอนุมัติ</div>	<div style="border: 1px solid black; padding: 5px; width: fit-content; margin: 0 auto;">อนุมัติ</div>
		<p style="text-align: center;">↓</p> <div style="border: 1px solid black; padding: 5px; width: fit-content; margin: 0 auto;">บันทึกการจ่ายเช็ค เมื่อมีผู้มารับเช็ค</div> <p style="text-align: center;">↓</p>			
		<p style="text-align: center;">↓</p> <div style="border: 1px solid black; padding: 5px; width: fit-content; margin: 0 auto;">ใบผ่านรายการจ่าย (PV)</div> <p style="text-align: center;">↓</p>	<div style="border: 1px solid black; padding: 5px; width: fit-content; margin: 0 auto;">ตรวจสอบ</div>		
		<p style="text-align: center;">↓</p> <div style="border: 1px solid black; padding: 5px; width: fit-content; margin: 0 auto;">รายงานสถานะ การเงินประจำวัน</div>	<div style="border: 1px solid black; padding: 5px; width: fit-content; margin: 0 auto;">ตรวจสอบ</div>	<div style="border: 1px solid black; padding: 5px; width: fit-content; margin: 0 auto;">ตรวจสอบ</div>	<div style="border: 1px solid black; padding: 5px; width: fit-content; margin: 0 auto;">ทราบ</div>



กระบวนการบันทึกบัญชี รายงานการเงิน และการตรวจสอบขององค์กรปกครองส่วนท้องถิ่น  
รายงานการเงิน

การเงินและบัญชี	ผู้อำนวยการกองคลัง	ปลัดองค์กรปกครองส่วนท้องถิ่น	ผู้บริหารท้องถิ่น
<b>รายงานประจำวัน</b> - รายงานสถานะการเงินประจำวัน	ตรวจสอบ	ตรวจสอบ	ทราบ
<b>รายงานประจำเดือน</b> - งบทดลอง - รายงานรับ - จ่ายเงิน - รายละเอียดประกอบรายงานรับ - จ่ายเงิน	ตรวจสอบ ตรวจสอบ ตรวจสอบ	ตรวจสอบ ตรวจสอบ ตรวจสอบ	ทราบ ทราบ ทราบ
<b>รายงานประจำปีตามที่กระทรวง            การคลังกำหนด</b> - งบแสดงฐานะการเงิน - งบแสดงผลการดำเนินงาน - งบแสดงการเปลี่ยนแปลงสินทรัพย์/ ส่วนทุน - หมายเหตุประกอบงบการเงิน	ตรวจสอบและรับรอง ตรวจสอบและรับรอง ตรวจสอบและรับรอง ตรวจสอบและรับรอง	ตรวจสอบและรับรอง ตรวจสอบและรับรอง ตรวจสอบและรับรอง ตรวจสอบและรับรอง	ตรวจสอบและรับรอง ตรวจสอบและรับรอง ตรวจสอบและรับรอง ตรวจสอบและรับรอง

กระบวนการบันทึกบัญชี รายงานการเงิน และการตรวจสอบของสถานธนาบาลขององค์กรปกครองส่วนท้องถิ่น  
รายงานการเงิน

การเงินและบัญชี	ผู้จัดการสถานธนาบาล	ผู้ตรวจการสถานธนาบาล	ผู้บริหารท้องถิ่น
<b>รายงานประจำวัน</b> - รายงานสถานะการเงินประจำวัน	ตรวจสอบ	ตรวจสอบ	ทราบ
<b>รายงานประจำเดือน</b> - งบทดลอง - รายงานรับ - จ่ายเงิน - รายละเอียดประกอบรายงานรับ - จ่ายเงิน	ตรวจสอบ ตรวจสอบ ตรวจสอบ	ตรวจสอบ ตรวจสอบ ตรวจสอบ	ทราบ ทราบ ทราบ
<b>รายงานประจำปี</b> - งบแสดงฐานะการเงิน - งบแสดงผลการดำเนินงาน - งบแสดงการเปลี่ยนแปลงสินทรัพย์/ ส่วนทุน - หมายเหตุประกอบงบการเงิน	ตรวจสอบและรับรอง ตรวจสอบและรับรอง ตรวจสอบและรับรอง ตรวจสอบและรับรอง	ตรวจสอบและรับรอง ตรวจสอบและรับรอง ตรวจสอบและรับรอง ตรวจสอบและรับรอง	ตรวจสอบและรับรอง ตรวจสอบและรับรอง ตรวจสอบและรับรอง ตรวจสอบและรับรอง

กระบวนการบันทึกบัญชี รายงานการเงิน และการตรวจสอบของหน่วยงานภายใต้สังกัดขององค์กรปกครองส่วนท้องถิ่น  
รายงานการเงิน

การเงินและบัญชี	หัวหน้าหน่วยงาน	ผู้บังคับบัญชาเหนือขึ้นไป
<b>รายงานประจำวัน</b> - รายงานสถานะการเงินประจำวัน	ตรวจสอบ	ทราบ
<b>รายงานประจำเดือน</b> - งบทดลอง - รายงานรับ - จ่ายเงิน - รายละเอียดประกอบรายงานรับ - จ่ายเงิน	ตรวจสอบ ตรวจสอบ ตรวจสอบ	ทราบ ทราบ ทราบ
<b>รายงานประจำปี</b> - งบทดลองหลังปรับปรุงก่อนปิดบัญชี - รายละเอียดประกอบงบทดลองหลังปรับปรุงก่อนปิดบัญชี	ตรวจสอบและรับรอง ตรวจสอบและรับรอง	ตรวจสอบและรับรอง ตรวจสอบและรับรอง